

An aerial photograph of a lush, green peninsula surrounded by a deep blue body of water. In the background, a range of rugged mountains stretches across the horizon under a clear sky with a few wispy clouds. The text 'TERRENO SANTA OLIMPIA' is overlaid in large, white, bold letters on the left side of the image.

TERRENO SANTA OLIMPIA



OPORTUNIDAD ÚNICA

¡Un lugar único!

Nuestro lote en Reserva Santa Olimpia de **1,5 hectáreas** a un muy buen precio en el corazón de la **Patagonia Chilena**. Cuenta con orilla de **borde de mar** y rodeado de **bosque nativo**.

¿Cómo llegar?

¡Está a solo 5 horas de Santiago!

Solo debes volar hasta **Aeropuerto Balmaceda** para después llegar al puerto más importante de Aysén, **Puerto Chacabuco**.





**Vertientes
de agua dulce**



**Bosque
nativo**

A LA VENTA

1,5 HECTÁREAS

ROL: 1124 - 49

VALOR: UF 590

ACCESO

Ingreso marítimo al terreno .

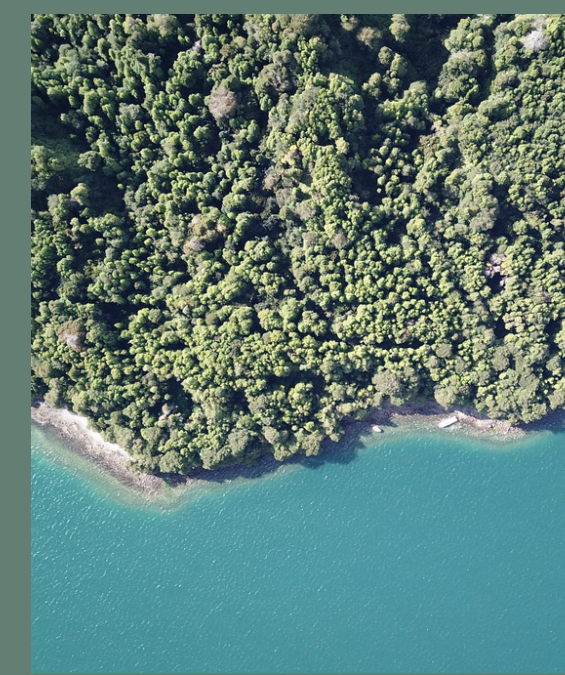
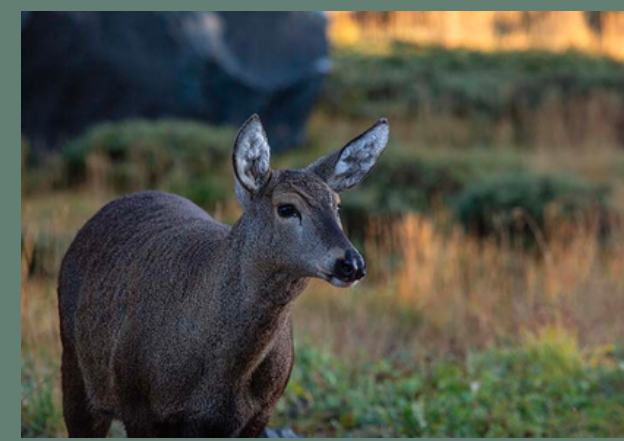


La combinación perfecta

Entre agua, flora y fauna Patagónica.

*Oportunidad única para adquirir uno de los pocos terrenos en la Patagonia con **subdivisión legal**, ya aprobada por el **SAG**.*

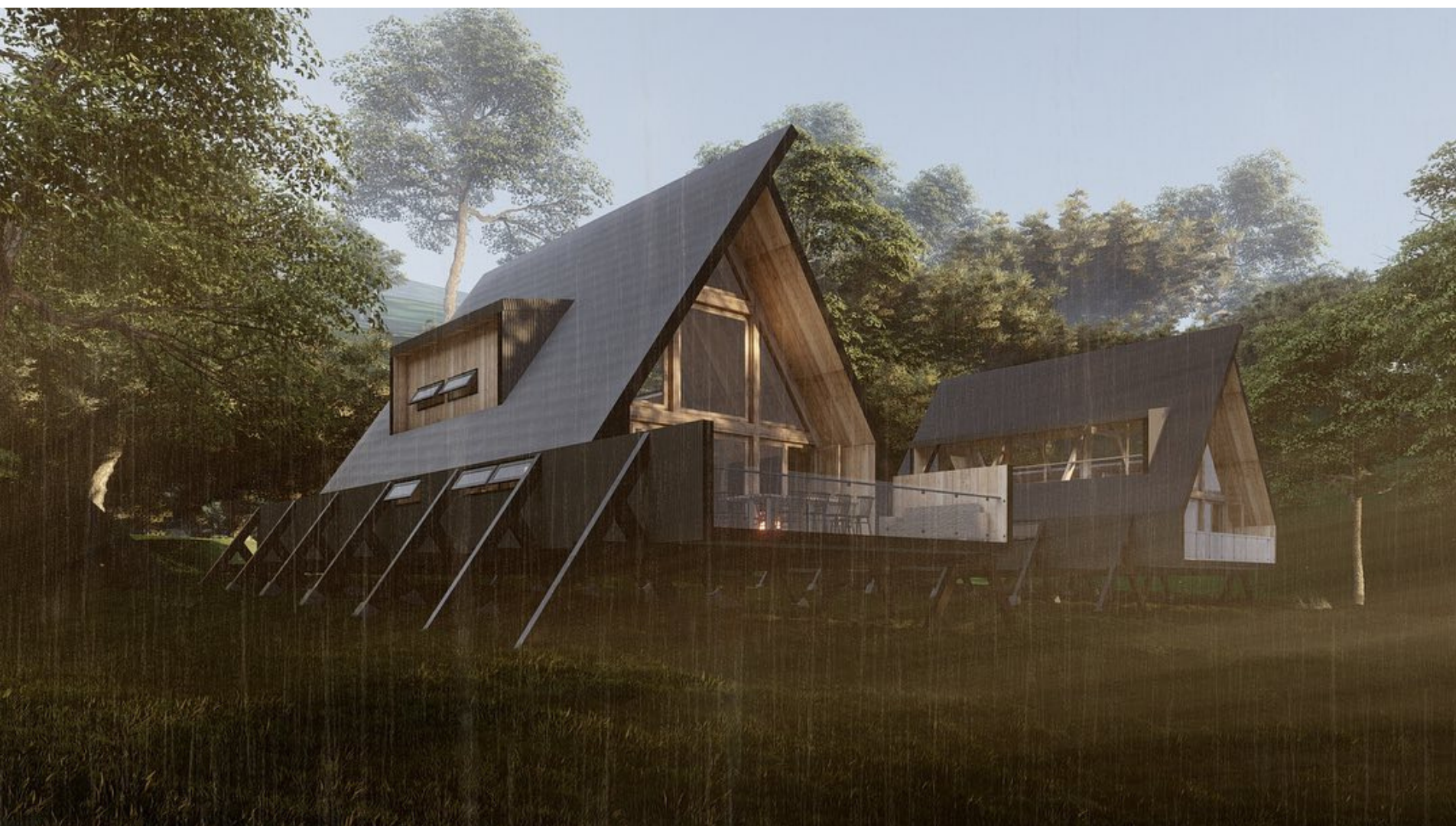
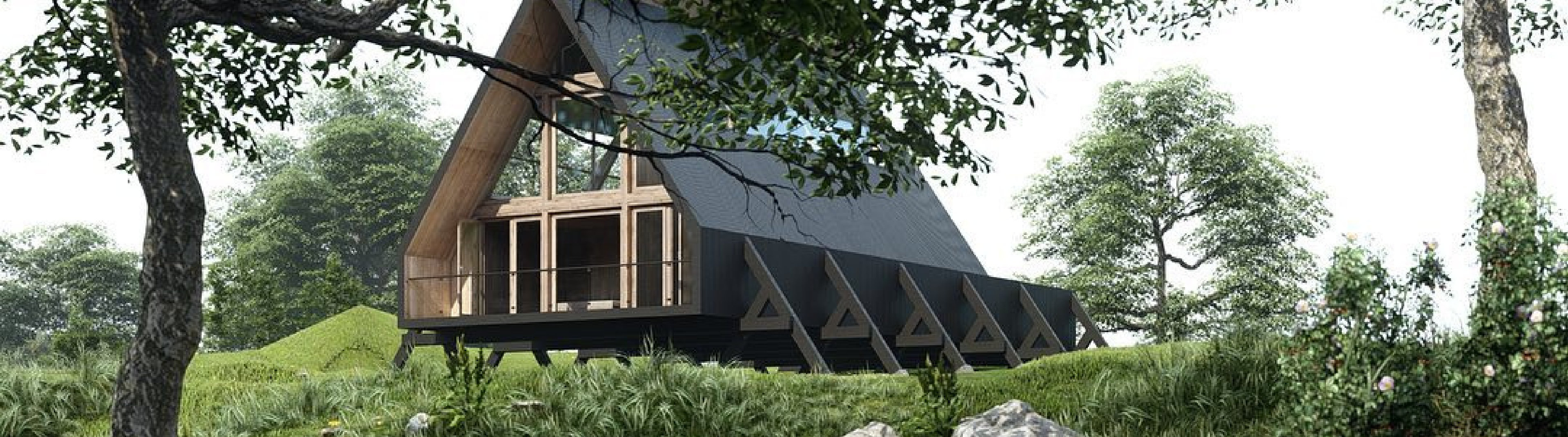
*En un entorno **natural protegido**, ten la oportunidad de construir algo increíble, invertir en un terreno con gran **plusvalía** o bien ayudar a conservar el **medio ambiente**.*





OPORTUNIDAD ÚNICA: PROYECTO WINTERI + TERRENO

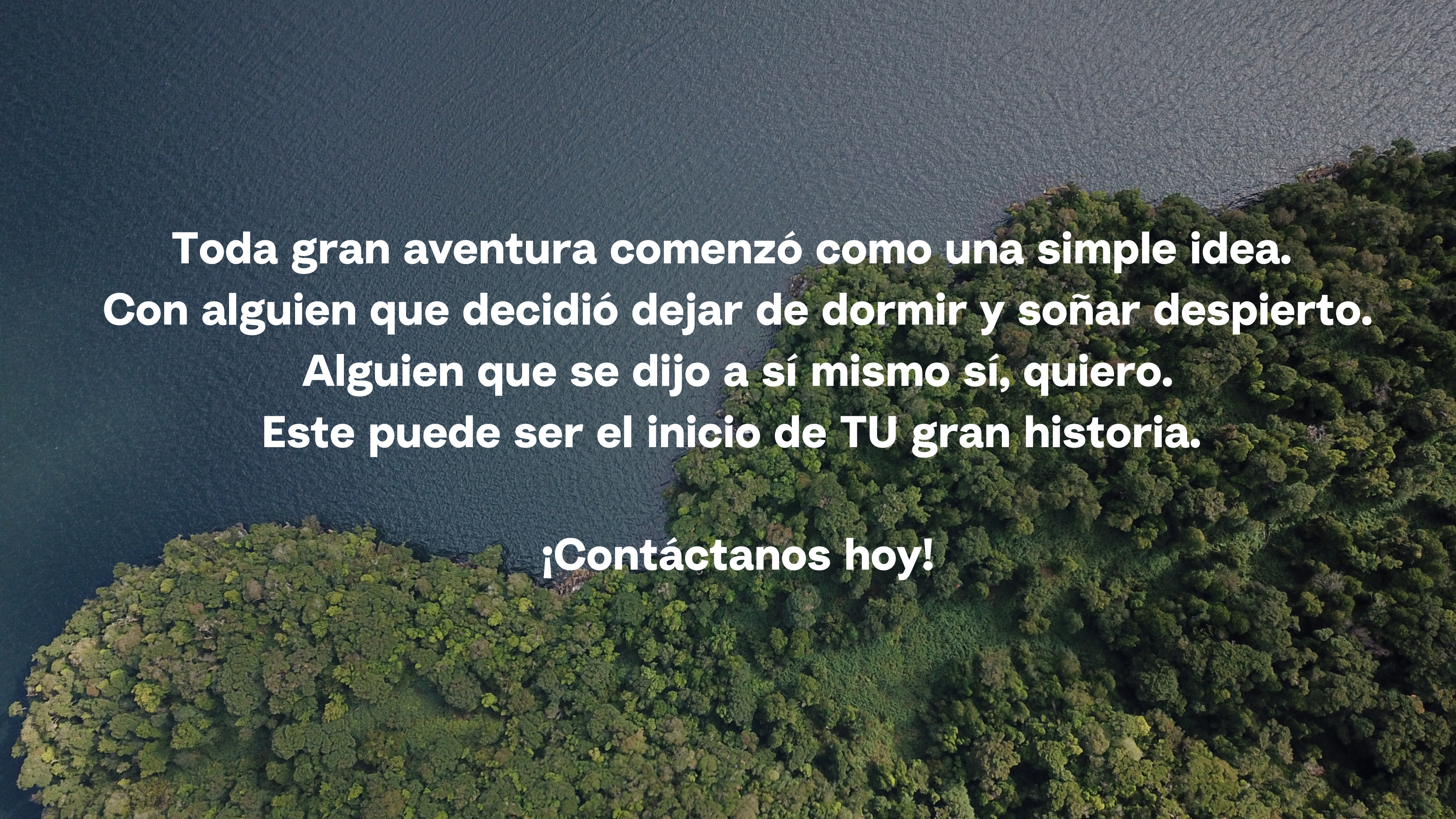
**Tu propio Refugio Patagónico listo para emplazar
en Puerto Chacabuco.**





Recibe GRATIS tu propio Refugio Patagónico

- 60 m2 de superficie
- Aislación térmica
- Vista 360 al Valle
- Materiales resistentes al clima
- Fácil acceso
- Diseño integrado al entorno

An aerial photograph showing a dense, vibrant green forest covering a peninsula. The forest meets a dark blue, textured ocean at the top edge of the frame. The text is overlaid on the image in white, bold, sans-serif font.

**Toda gran aventura comenzó como una simple idea.
Con alguien que decidió dejar de dormir y soñar despierto.
Alguien que se dijo a sí mismo sí, quiero.
Este puede ser el inicio de TU gran historia.**

¡Contáctanos hoy!

INVIERTE Y CONSERVA **la Patagonia Chilena** **con Winteri**

Contáctanos para más preguntas.

¿Quieres saber mas? ¡Escríbenos!

Contacto: +56 9 7699 8520

Mail: info@winteri.com

